

**Islamische Gemeinschaft
Milli Görüş e.V.**

Selbstdarstellung



INHALT



Was ist die IGMG?	4
Was bedeutet „Milli Görüş“?	7
Geschichtliche Entwicklung der IGMG	9
Organisationsstruktur der IGMG	10
Tätigkeitsbereiche	
• <i>Irschad (Religiöse Wegweisung)</i>	14
• <i>Bildung</i>	16
• <i>Generalsekretariat</i>	17
• <i>Gemeindeentwicklung</i>	18
• <i>Frauen-Abteilung</i>	20
• <i>Jugend-Abteilung</i>	21
• <i>Finanzen</i>	22
Standpunkte der IGMG	
• <i>Demokratie</i>	23
• <i>Interreligiöser Dialog</i>	24
• <i>Parallelgesellschaft und Integration</i>	25
• <i>Muttersprachliche Erziehung</i>	27
• <i>Das Verhältnis von Mann und Frau</i>	28
• <i>Bekleidungsgebote</i>	29
• <i>Islamischer Religionsunterricht</i>	30

Was ist die IGMG?

Was ist die IGMG?	Die Islamische Gemeinschaft Milli Görüş (IGMG) ist eine islamische Religionsgemeinschaft, die das religiöse Leben der Muslime umfassend organisiert. Neben der Pflege der Lehre, der Verkündung des islamischen Religionsbekenntnisses und der allseitigen Erfüllung der durch dieses Bekenntnis gesetzten Aufgaben, befasst sich die IGMG mit sämtlichen Angelegenheiten der Muslime und vertritt ihre Interessen. Die IGMG setzt sich für die Verbesserung der Lebensverhältnisse der Muslime und den Schutz ihrer Grundrechte ein.
Was bedeutet Milli Görüş?	
Geschichtliche Entwicklung der IGMG	Grundlage des Islamverständnisses der IGMG sind die Lehren von Koran und Sunna. Beide Quellen sind richtungweisend sowohl für die Gemeinschaft, als auch für ihre Mitglieder. Der Islam ist im gesellschaftlichen und individuellen Bereich eine Lebensweise, deren Einfluss nicht an der Moscheetür endet, sondern auch im Alltagsleben der Muslime mit moralisch-ethischen Werten und Vorgaben eine maßgebliche Rolle spielt. Hierbei geht es der IGMG nicht um die Konservierung bestimmter regional-kultureller Formen der Religiosität, sondern um die Auslebung des Glaubens im Lichte des Korans und der darauf aufbauenden Tradition des Propheten. Dabei verinnerlicht die IGMG ausdrücklich die von Koran und Sunna getragene kulturelle Vielfalt in der Religionspraxis als eine positive Bereiche-
Organisationsstruktur der IGMG	
Tätigkeitsbereiche	
Standpunkte der IGMG	

Was ist die IGMG?

Was ist die IGMG?	Die Islamische Gemeinschaft Milli Görüş (IGMG) ist eine islamische Religionsgemeinschaft, die das religiöse Leben der Muslime umfassend organisiert. Neben der Pflege der Lehre, der Verkündung des islamischen Religionsbekenntnisses und der allseitigen Erfüllung der durch dieses Bekenntnis gesetzten Aufgaben, befasst sich die IGMG mit sämtlichen Angelegenheiten der Muslime und vertritt ihre Interessen. Die IGMG setzt sich für die Verbesserung der Lebensverhältnisse der Muslime und den Schutz ihrer Grundrechte ein.
Was bedeutet Milli Görüş?	
Geschichtliche Entwicklung der IGMG	Grundlage des Islamverständnisses der IGMG sind die Lehren von Koran und Sunna. Beide Quellen sind richtungweisend sowohl für die Gemeinschaft, als auch für ihre Mitglieder. Der Islam ist im gesellschaftlichen und individuellen Bereich eine Lebensweise, deren Einfluss nicht an der Moscheetür endet, sondern auch im Alltagsleben der Muslime mit moralisch-ethischen Werten und Vorgaben eine maßgebliche Rolle spielt. Hierbei geht es der IGMG nicht um die Konservierung bestimmter regional-kultureller Formen der Religiosität, sondern um die Auslebung des Glaubens im Lichte des Korans und der darauf aufbauenden Tradition des Propheten. Dabei verinnerlicht die IGMG ausdrücklich die von Koran und Sunna getragene kulturelle Vielfalt in der Religionspraxis als eine positive Bereiche-
Organisationsstruktur der IGMG	
Tätigkeitsbereiche	
Standpunkte der IGMG	

Was ist die IGMG?

Was ist die IGMG?	steht sie, sich an den islamischen Quellen orientierend, im Gespräch mit politischen und anderen gesellschaftlichen Gruppen.
Was bedeutet Milli Görüş?	In ihrer Arbeit wird die IGMG von den göttlichen Vorgaben „tretet in einen Wettbewerb im Guten und in der Gottesfurcht“, „der beste der Menschen ist der, der den Menschen am nützlichsten ist“ und „erleichtert, erschwert nicht“ geleitet. In ihren gesellschaftlichen Beziehungen legt die IGMG ihr Augenmerk nicht auf das Trennende, sondern auf das Gemeinsame.
Geschichtliche Entwicklung der IGMG	Neben den Geboten des Islams, die auf individueller Ebene erfüllt werden, gibt es angefangen von den gemeinsamen Gebeten, wie dem Freitagsgebet oder den gemeinsamen rituellen Gebeten bis hin zur Pilgerreise viele Aspekte des muslimischen Lebens, die nur in der Gemeinschaft verwirklicht werden können. Für den Schutz von Armen und Mittellosen, dem Widerstand gegen Ungerechtigkeiten, der Verbreitung des Guten, der Ablehnung des Verwerflichen und der Etablierung der Gerechtigkeit in sozialen Beziehungen bedarf es einer gemeinsamen Anstrengung, einer organisierten Struktur. Diese Notwendigkeit des Zusammenkommens war ein Anreiz für viele Muslime in Europa, sich unter dem Dach der IGMG zusammenschließen.
Organisationsstruktur der IGMG	
Tätigkeitsbereiche	
Standpunkte der IGMG	

Was bedeutet Milli Görüş?

Nach islamischer Glaubenslehre stammen wir alle vom ersten Menschen, dem Propheten Adam und seiner Frau Havva (Eva) ab. Immer wieder sandte Allah Teala den Menschen Propheten zu ihrer Rechtleitung (Koran 43:7; 3:163-165). Zu diesen Propheten zählt auch Abraham (a.s). Abraham gilt als der Urvater aller Monotheisten (Juden, Christen und Muslime). Der Name unserer Gemeinschaft nimmt explizit Bezug auf Abraham. So geht das „Milli“ im Namen der IGMG (Islamische Gemeinschaft Milli Görüş) auf den koranischen Begriff des „Millet“ zurück, der immer wieder in Verbindung mit dem Propheten Abraham vorkommt. Namensgebend für den Begriff Milli Görüş ist der Koranvers: „...die Gemeinschaft Abrahams (Millet-i Ibrahim)...“ (Koran 16:123; 3:95; 4:125).

Dem Koran nach bezeichnet der Begriff „Millet“ eine Gemeinschaft, die sich um einen Propheten und den von diesem vermittelten Werten versammelt. Es bezieht sich nicht auf die Zugehörigkeit zu einem Volk oder einer Ethnie. Zentral sind die Werte, Ideale und Traditionen, um die sich diese Gemeinschaft zusammengefunden hat. So spricht der Koran von der „millet-i ibrahim“, von der Gemeinschaft Abrahams, zu der auch

Was ist die IGMG?	
Was bedeutet Milli Görüş?	
Geschichtliche Entwicklung der IGMG	
Organisationsstruktur der IGMG	
Tätigkeitsbereiche	
Standpunkte der IGMG	

Was bedeutet Milli Görüş?

Was ist die IGMG?	alle Propheten und ihre Gemeinden gehören, die nach ihm kamen.
Was bedeutet Milli Görüş?	Der zweite Namensbestandteil „Görüş“ bedeutet „Ansicht, Anschauung, Sichtweise“.
Geschichtliche Entwicklung der IGMG	Über den Namen Milli Görüş bezeugt die IGMG ihre Zugehörigkeit zu der Anschauung und der Sichtweise der abrahamitischen Gemeinschaft. So ist sie eine dem Weg des Propheten Muhammed (saw) folgende islamische Religionsgemeinschaft. Im Zentrum ihres Wirkens stehen somit Werte wie Gerechtigkeit, Barmherzigkeit, Ehrfurcht vor dem Schöpfer und die Gleichheit der Menschen vor diesem. Die Tradition Abrahams (sa) und besonders die Tradition des letzten Propheten Muhammed (saw) leiten sie bei ihrer Arbeit an. Im Zusammenhang mit dem Namen ist eine Herleitung von dem türkischen Begriff Millet in der Bedeutung „Volk“, „Nation“ nicht zutreffend.
Organisationsstruktur der IGMG	
Tätigkeitsbereiche	
Standpunkte der IGMG	

Geschichtliche Entwicklung der IGMG

Was ist die IGMG?	In den 60er Jahren des vergangenen Jahrhunderts wurden in der Türkei Arbeiter für das deutsche „Wirtschaftswunder“ angeworben. Um in Deutschland und den anderen europäischen Ländern zu arbeiten, kamen aus der Türkei und anderen muslimischen Ländern Millionen von Muslimen nach Europa. Allein aus der Türkei kamen ca. 4,5 Mio. Muslime, von denen eine Anzahl auch wieder in ihre ursprüngliche Heimat zurückgekehrt ist. Heute leben in Deutschland ca. 2,8 Mio. türkischstämmige Muslime und ca. 1 Mio. Muslime anderer Herkunft sowie ca. 150.000-200.000 deutschstämmige Muslime.
Was bedeutet Milli Görüş?	
Geschichtliche Entwicklung der IGMG	
Organisationsstruktur der IGMG	
Tätigkeitsbereiche	Schon früh in den 70er Jahren richteten sich türkische Arbeiter zur Verrichtung ihrer Gebete kleine Gebetsstätten ein. In den 80er Jahren kam es zunächst zu regionalen, später zu überregionalen Zusammenschlüssen dieser Gemeinden. Um bestimmte Gottesdienste und die Voraussetzungen dafür zu realisieren, wurde es notwendig, einen Zentralverband aufzubauen. Aus dieser Konzentrationsbewegung gingen unter anderem die Vorläufer der IGMG hervor. Gegründet wurde die Islamische Gemeinschaft Milli Görüş im Jahr 1995.
Standpunkte der IGMG	

Organisationsstruktur der IGMG

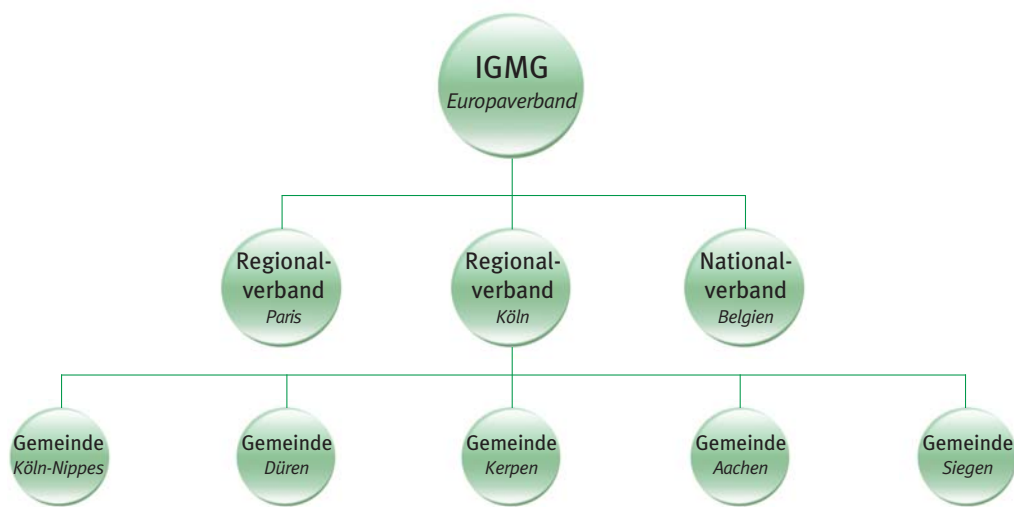
Was ist die IGMG?	Die religiösen, kulturellen und sozialen Dienstleistungen der IGMG werden je nach Aufgabenstellung vom Zentralverband, den Regionalverbänden und den Moscheegemeinden wahrgenommen. Die kleinste Einheit in unserer Religionsgemeinschaft sind die Moscheegemeinden. Diese stellen die nötige Infrastruktur für die tägliche Religionsausübung wie Gebetsräume und Imame zur Verfügung. Daneben gibt es schon auf dieser Ebene Frauen- und Jugendabteilungen, die neben den allgemeinen von allen nutzbaren Angeboten der Moscheegemeinde zusätzliche oder weitere Aktivitäten anbieten, die speziell auf die Bedürfnisse ihrer jeweiligen Zielgruppen ausgerichtet sind.
Was bedeutet Milli Görüş?	
Geschichtliche Entwicklung der IGMG	
Organisationsstruktur der IGMG	Die IGMG unterhält Moscheegemeinden in Deutschland, den Niederlanden, Belgien, Frankreich, der Schweiz, Österreich, Italien, England, Dänemark, Schweden und Norwegen.
Tätigkeitsbereiche	Organisatorisch sind die lokalen Gemeinden zu Regionalverbänden zusammengefasst. Die IGMG bietet ihre Leistungen in insgesamt 30 europäischen Regionalverbänden an, von denen sich 15 in Deutschland befinden. Dies sind die Regionalverbände Hamburg, Bremen, Berlin, Hannover, Nördliches Ruhrgebiet, Ruhrgebiet A, Düsseldorf, Köln, Hessen, Rhein-
Standpunkte der IGMG	

Organisationsstruktur der IGMG

Was ist die IGMG?	Saar, Stuttgart, Schwaben, Freiburg, Nördliches Bayern und Südliches Bayern. In den anderen europäischen Ländern existieren mit Paris, Straßburg, Lyon und Annecy vier Regionalverbände in Frankreich, in Österreich und in den Niederlanden gibt es mit Österreich-1, Österreich-2 und Nördliche Niederlande, Südliche Niederlande jeweils zwei Verbände. In der Schweiz, Italien, Norwegen, Schweden, Dänemark, Belgien und England ist die IGMG mit je einem Nationalverband vertreten.
Was bedeutet Milli Görüş?	
Geschichtliche Entwicklung der IGMG	
Organisationsstruktur der IGMG	Die Regionalverbände bilden einerseits das Bindeglied zwischen IGMG-Zentrale und einzelnen Zweigstellen, andererseits koordinieren sie die Arbeit in den ihnen zugehörigen Gemeinden. Insbesondere sind sie für die Koordinierung der Religions- und Bildungsarbeit und für die Abhaltung von kulturellen Veranstaltungen zuständig. Außerdem sorgen sie für die Zusammenarbeit unter den Gemeinden und den Austausch von Erfahrung zwischen diesen. Weiterhin sind die Regionalverbände für die Koordinierung der Imame in den Gemeinden zuständig.
Tätigkeitsbereiche	
Standpunkte der IGMG	Die Zentrale in Deutschland sorgt für die verbandsweite Koordinierung religiöser Dienstleistungen, der Bildungsarbeit und der sozialen Ange-

Organisationsstruktur der IGMG

- Was ist die IGMG?
- Was bedeutet Milli Görüş?
- Geschichtliche Entwicklung der IGMG
- Organisationsstruktur der IGMG
- Tätigkeitsbereiche
- Standpunkte der IGMG



bote in Regionalverbänden und Gemeinden. Sie gibt die Strategie der Gemeinschaft zu grundlegenden Themen vor. Darüber hinaus organisiert die Zentrale, in Zusammenarbeit mit den beiden anderen Ebenen, die religiösen und sozialen Angebote, wie Hadsch, Opfertierkampagne oder Gebetskalender, die nicht von Gemeinden und Regionalverbänden erbracht werden können. Außerdem unterhält der Zentralverband einen Solidarfond zur gegenseitigen Unter-

Organisationsstruktur der IGMG

- Was ist die IGMG?
- Was bedeutet Milli Görüş?
- Geschichtliche Entwicklung der IGMG
- Organisationsstruktur der IGMG
- Tätigkeitsbereiche
- Standpunkte der IGMG

stützung bei Bestattungen. Weiterhin ist sie für die Ausbildung und Bereitstellung von Imamen zuständig. Auf lokaler Ebene umfasst die IGMG 514 Moscheegemeinden, davon 323 in Deutschland. Hinzu kommt eine veränderliche Anzahl von Frauen-, Jugend-, Sport- und Bildungsvereinen. Insgesamt verfügt die IGMG über 1833 lokale Einrichtungen und zählt zurzeit ca. 87.000 Mitglieder. Die Gemeindegröße liegt bei ca. 300.000 Personen („Freitagsgemeinde“).

Tätigkeitsbereiche



Was ist die IGMG?	Irschad (Religiöse Wegweisung)
Was bedeutet Milli Görüş?	Die „religiöse Wegweisung“ ist die zentrale Aufgabe der IGMG. Diese Aufgabe wird in der IGMG von der Irschad-Abteilung erfüllt. Diese Abteilung soll den Angehörigen des Islams eine religiöse Anleitung in allen Lebenslagen anbieten. Die Irschad-Abteilung ist bemüht, Menschen bei der Erfahrung der Gottesnähe zu helfen, durch Sinnsetzungen, Erklärungen und Deutungen Halt im diesseitigen Leben zu geben, sowie sie bei der Praktizierung der Gottesdienste zu unterstützen, kurz eine „Fiqh des alltäglichen Lebens“ zu gestalten.
Geschichtliche Entwicklung der IGMG	
Organisationsstruktur der IGMG	Zu den Leistungen der Irschad-Abteilung gehört die umfassende religiöse Betreuung der Muslime, so bei den gemeinsamen rituellen Gebeten fünfmal am Tag, den Freitagsgebeten, den Festtagsgebeten, der Andacht in den heiligen Nächten und dem gemeinsamen Fasten im Monat Ramadan und den sonstigen Kult-handlungen. Weiterhin organisiert sie die jährliche Pilgerfahrt zu den heiligen Stätten in Mekka und Medina und hilft bei der Verrichtung der Zakat (islamische Abgabe), der Fitra und der Sadaka.
Tätigkeitsbereiche	
Standpunkte der IGMG	

Tätigkeitsbereiche



Was ist die IGMG?	Das besondere Augenmerk gilt naturgemäß der Ausbildung, Vermittlung, Fortbildung und Beaufsichtigung der Imame der Gemeinschaft. Der Irschad-Abteilung ist ein Fiqh-Rat angegliedert, der für die Auslegung der Lehre zuständig ist und die Muslime bei der persönlichen Adaption des Islams in das Alltagsleben berät.
Was bedeutet Milli Görüş?	
Geschichtliche Entwicklung der IGMG	
Organisationsstruktur der IGMG	
Tätigkeitsbereiche	
Standpunkte der IGMG	

Tätigkeitsbereiche



Was ist die IGMG?
Was bedeutet Milli Görüş?
Geschichtliche Entwicklung der IGMG
Organisationsstruktur der IGMG
Tätigkeitsbereiche
Standpunkte der IGMG

Bildung

Je mehr den Mitgliedern der Gemeinschaft bewusst wird, dass man nicht mehr in die ursprüngliche Heimat zurückkehren wird, desto wichtiger wird ihnen die in der "neuen" Heimat geleistete Bildungsarbeit.

Im Bewusstsein, dass eine gute Bildung der Schlüssel zu einer erfolgreichen Integration ist, legt unsere Gemeinschaft in jeder Hinsicht Wert auf eine gute Bildung und Ausbildung der Kinder, die diesen sowohl den Weg in eine erfolgreiche berufliche Laufbahn ebnet, als auch ihnen bei der Verwirklichung einer eigenständigen islamischen Identität hilft. Von besonderer Bedeutung sind im Bildungsbereich vor allem die religiöse Bildung, das Erlernen der deutschen Sprache, die schulische und berufliche Bildung und hier besonders die Erteilung von Hausaufgabenhilfe, sowie der Ausbau der Beziehungen zwischen Elternhaus und Schule.

Neue Wege geht die Bildungsabteilung bei der Entwicklung islamischen Lehrmaterials im europäischen Kontext. Diese Beinhalten auch eine Erneuerung der pädagogischen Ansätze zur Vermittlung von religiösem Wissen.

Tätigkeitsbereiche



Generalsekretariat

Das Generalsekretariat pflegt die Beziehungen der Gemeinschaft zu anderen gesellschaftlichen Gruppen und wirkt als Ansprechpartner zwischen der Gemeinschaft und der Gesellschaft.

Neben der Koordinierung der zentralen Administration und einer Rechtsabteilung gehört die Öffentlichkeitsarbeit der Gemeinschaft zu den wichtigsten Aufgabenbereichen des Generalsekretariats. Darüber hinaus wird die Webseite www.igmg.de betreut und die monatliche Verbandszeitschrift „IGMG Perspektive“ herausgegeben.

Die Rechtsabteilung befasst sich mit Diskriminierungsfällen und setzt sich für den Schutz der Grundrechte von Muslimen ein. Zudem sammelt und dokumentiert das Generalsekretariat diese Diskriminierungsfälle und informiert die Öffentlichkeit darüber.

Was ist die IGMG?
Was bedeutet Milli Görüş?
Geschichtliche Entwicklung der IGMG
Organisationsstruktur der IGMG
Tätigkeitsbereiche
Standpunkte der IGMG

Tätigkeitsbereiche



Was ist die IGMG?	Gemeindeentwicklung Zum Anfang der Migration nach Deutschland beteten die Gläubigen unter Treppenabsätzen, in angemieteten Garagen oder ähnlich ungeeigneten Räumlichkeiten, oft auch in Abstellkammern von Arbeiterwohnheimen. Der nächste Schritt waren gemietete Hallen, Werkstätten oder aufgegebene Gewerbebetriebe – es entstanden die so genannten „Hinterhof-Moscheen“. Kriterien wie die Erreichbarkeit zu Fuß und günstige Mietpreise führten zudem dazu, dass viele dieser Moscheen in den Sanierungsgebieten deutscher Großstädte lagen. Der nächste Schritt waren die ersten als Immobilien erworbenen Moscheen, teilweise auch schon der Bau architektonisch ansprechender, der traditionellen islamischen Linie folgender Moscheen. Mit dem Erwerb manifestierten die vormaligen „Gastarbeiter“ ihre Absicht, dauerhaft in Europa zu leben. Organisatorisch zählt zu den zentralen Aufgaben der Abteilung für Gemeindeentwicklung die Gründung und Betreuung von Moscheegemeinden, die vereinsrechtliche Unterstützung sowie die Organisation der Gemeindearbeit.
Was bedeutet Milli Görüş?	
Geschichtliche Entwicklung der IGMG	
Organisationsstruktur der IGMG	
Tätigkeitsbereiche	
Standpunkte der IGMG	

Tätigkeitsbereiche



Was ist die IGMG?	Die Abteilung für Gemeindeentwicklung beaufsichtigt die Gemeindegemeinschaft und sorgt bei organisatorischen Problemen für Abhilfe. Bei der Gründung von Gemeinden kümmert sie sich um die Gestaltung der Satzung und um steuerrechtliche Aspekte der Gemeindegemeinschaft. Die statistische Erfassung dieser und die Beobachtung der Mitgliederentwicklung gehört außerdem zum Aufgabenfeld der Abteilung. In diesem Sinne obliegt ihr auch die Mitgliederbetreuung in der Gemeinschaft. Die jährlichen Treffen und Großveranstaltungen der Gemeinschaft werden unter der Regie der Abteilung für Gemeindeentwicklung abgehalten.
Was bedeutet Milli Görüş?	
Geschichtliche Entwicklung der IGMG	
Organisationsstruktur der IGMG	
Tätigkeitsbereiche	
Standpunkte der IGMG	

Tätigkeitsbereiche

Was ist die IGMG?	<p>Frauen-Abteilung</p> <p>Die Frauenabteilung der IGMG fördert mit einer Fülle von Aktivitäten die Teilnahme von muslimischen Frauen und Mädchen am sozialen Leben, insbesondere die Nutzung von Bildungs- und Ausbildungsmöglichkeiten. Von zentraler Bedeutung sind dabei die Förderung von Sprachkenntnissen und das Ermutigen zur Übernahme von Ämtern in der Gemeinde.</p> <p>Insbesondere legt unser Frauenverband Wert auf eine fundierte religiöse Bildung, da nur mit einem fundierten Wissen ein bewusstes religiöses Leben möglich ist. Dazu werden Seminare und Schulungen für Mädchen und Frauen angeboten, unter anderem zu Themen wie Ehe, Kindererziehung und Gesundheit.</p> <p>Die erste Generation von Frauen unter den Migrantinnen waren überwiegend Hausfrauen, die schon in der Türkei kaum eine Chance auf eine schulische oder gar berufliche Ausbildung hatten. Auch nach der Migration nach Europa gelang es in der ersten Zeit kaum, diese Defizite auszugleichen. Oft in der Rolle der nicht-deutschsprechenden Mutter und Hausfrau erfahren diese Frauen Einschränkungen im Alltagsleben. Dies ist nach wie vor eine der wesentlichen Herausforderungen, der sich die IGMG Frauenabteilung stellt.</p>
Was bedeutet Milli Görüş?	
Geschichtliche Entwicklung der IGMG	
Organisationsstruktur der IGMG	
Tätigkeitsbereiche	
Standpunkte der IGMG	

Tätigkeitsbereiche

Was ist die IGMG?	<p>Jugend-Abteilung</p> <p>Der einzige Weg zur erfolgreichen Integration der muslimischen Jugend in die Gesellschaft ist der Weg über die Etablierung einer gefestigten Identität. Denn Integrieren kann man nur den, der eine Identität hat und sich dieser bewusst ist.</p> <p>Auf der Vermittlung von religiösen Werten an die Jugendlichen liegt das besondere Augenmerk der IGMG-Jugendabteilung. Den Jugendlichen muss gerade in dieser Lebensphase offen und kompetent bei Fragen zu ihrer Religion und der Glaubenspraxis beigegeben werden. Hauptziel der Jugendabteilung ist es, die Jugendlichen bei der Schaffung einer Basis für ein bewusstes und von Wissen getragenes, gottgefälliges Leben zu begleiten und ihnen dabei beizustehen.</p> <p>Unsere Jugendabteilung bietet deswegen den Jugendlichen ein reichhaltiges Programm von Koran- und Religionskursen über Sprachkurse, Bewerbungskurse, sportlichen Aktivitäten, Jugendreisen, Computerkurse bis hin zur Betreuung bei schulischen Problemen an. Insbesondere werden den Jugendlichen Wege zur sinnvolleren Freizeitgestaltung und Wege zum positiven Einsatz in der Gesellschaft gezeigt. Dabei muss unsere Jugendarbeit zunehmend Defizite von Eltern, aber auch der Schulen kompensieren.</p>
Was bedeutet Milli Görüş?	
Geschichtliche Entwicklung der IGMG	
Organisationsstruktur der IGMG	
Tätigkeitsbereiche	
Standpunkte der IGMG	

Tätigkeitsbereiche

Was ist die IGMG?	Finanzen Die IGMG wird ausschließlich durch ihre Mitglieder finanziert und erhält keine staatlichen Zuschüsse oder Zuschüsse von in- oder ausländischen Institutionen. Es werden auf lokaler und zentraler Ebene Mitgliedsbeiträge erhoben. Die IGMG ist streng subsidiarisch organisiert. Gemeinden und Regionen verwalten ihre Finanzen selbstständig und eigenverantwortlich. Lediglich die finanzdisziplinarische Aufsicht wird vom Zentralverband ausgeübt. Hinzu kommt die zentrale statistische Erfassung und Verteilung von Spenden, Zakat und ähnlichem. Die IGMG unterhält als Zweckbetriebe die Pilgerreiseorganisation und einen Buchladen für religiöses und allgemeines Schrifttum. Gewerbliche Tätigkeiten werden nicht vorgenommen.
Was bedeutet Milli Görüş?	
Geschichtliche Entwicklung der IGMG	
Organisationsstruktur der IGMG	
Tätigkeitsbereiche	
Standpunkte der IGMG	

Standpunkte der IGMG

Was ist die IGMG?	Die IGMG bietet sich als kompetenter Ansprechpartner für Gesellschaft und Politik an, um gemeinsam Konzepte und Maßnahmen zum Schutz der Grundrechte der Muslime, der Lösung ihrer Probleme und für die erfolgreiche Integration der Muslime in die europäischen Gesellschaften zu erarbeiten und umzusetzen. Eine Diskrepanz im Handeln und im Denken der Mitglieder der IGMG ist nicht vorhanden. Einige Vorwürfe bezüglich der Identität der IGMG lassen es jedoch notwendig erscheinen, den Standpunkt der IGMG zu einigen Themen hier explizit zu benennen. Demokratie Die IGMG bekennt sich zur freiheitlich-demokratischen Grundordnung und sieht in ihr die Basis für ein auf Pluralismus, Frieden, Toleranz und Harmonie aufbauendes gesellschaftliches Leben. Sie erinnert aber auch daran, dass die Mehrheit der Muslime in Europa von einer direkten demokratischen Partizipation ausgeschlossen ist. Die Möglichkeit zur politischen Partizipation muss jedoch unabhängig von gesellschaftlichen Unterscheidungsmerkmalen wie Migrationshintergrund oder Abstammung gegeben werden.
Was bedeutet Milli Görüş?	
Geschichtliche Entwicklung der IGMG	
Organisationsstruktur der IGMG	
Tätigkeitsbereiche	
Standpunkte der IGMG	

Standpunkte der IGMG

Was ist die IGMG?	Interreligiöser Dialog Die IGMG legt besonderen Wert darauf, dass unterschiedliche Religionsgemeinschaften zusammenkommen und ihre Gläubigen sich gegenseitig kennen lernen. Alles andere würde unserer Religion mit Sendungsbewusstsein und Verkündigungsauftrag widersprechen.
Was bedeutet Milli Görüş?	Allen Muslimen obliegt es, über ihren Glauben zu informieren, ihn zu verkünden und zu ihm einzuladen. Da im Zentrum allen Handelns der Mensch steht, ist der Dialog mit allen Menschen, insbesondere mit den Angehörigen der Buchreligionen ein wichtiger Aspekt des gesellschaftlichen Friedens. Damit dieser etabliert werden kann, muss der Dialog zwischen den Religiösen verstärkt werden. Die Wege dorthin müssen gemeinsam geebnet werden. Bedingung für einen aufrichtigen Dialog ist der aufrichtige Wille zum Gespräch.
Geschichtliche Entwicklung der IGMG	
Organisationsstruktur der IGMG	
Tätigkeitsbereiche	Die IGMG setzt auf einen, auf gegenseitiges Verständnis aufbauenden Dialog, der den Dialogpartner nicht richtet oder ausgrenzt. Das Kennenlernen darf dabei nicht auf Desinformationen basieren, sondern sollte sich an der Eigenwahrnehmung des Gegenübers orientieren. Diese offene Haltung erwartet die IGMG auch von ihren Gesprächspartnern.
Standpunkte der IGMG	

Standpunkte der IGMG

Was ist die IGMG?	Parallelgesellschaft und Integration Die IGMG wurde zweifellos von Migranten gegründet, sie ist jedoch keine immigrierte Organisation. Die IGMG sieht sich im Zentrum des gesellschaftlichen Lebens und befasst sich aufgrund dessen nicht nur mit den Angelegenheiten von Migranten, sondern mit allen Angelegenheiten, die sich im Zusammenhang mit dem gesellschaftlichen Leben ergeben. Die IGMG sieht auf der organisatorischen als auch auf der individuellen Ebene ein Leben in der Mitte der Gesellschaft vor. Die Arbeit der IGMG zielt nicht auf eine Parallelgesellschaft, sondern auf die bereichernde Teilnahme am gesellschaftlichen Leben ab. Die IGMG lehnt Abgrenzung und Ausgrenzung ab. Sie nimmt am gesellschaftlichen Diskurs aktiv teil und regt ihre Mitglieder an, sich ebenfalls in diesen Diskurs einzubringen. Die IGMG ist darauf bedacht, alle ihre Tätigkeiten möglichst transparent zu gestalten. Die Einrichtungen und Aktivitäten der IGMG stehen nicht für eine Abschottung von der Gesellschaft, sondern für eine selbstverständliche Religions- und Brauchtumspflege, die die Gläubigen in der
Was bedeutet Milli Görüş?	
Geschichtliche Entwicklung der IGMG	
Organisationsstruktur der IGMG	
Tätigkeitsbereiche	
Standpunkte der IGMG	

Standpunkte der IGMG

Was ist die IGMG?
Was bedeutet Milli Görüş?
Geschichtliche Entwicklung der IGMG
Organisationsstruktur der IGMG
Tätigkeitsbereiche
Standpunkte der IGMG

Zivilgesellschaft selbst organisieren. Die IGMG unterstützt die Integration der Muslime in die Gesellschaft. Hierzu bietet sie Sprachkurse, Weiter- und Fortbildungsseminare an. Die IGMG sieht die Integration als einen zweiseitigen Prozess an, der Anstrengungen auf beiden Seiten, sowohl von der Minderheit als auch von der Mehrheit, erfordert. Alle gesellschaftlichen Gruppen müssen sich an diesem Prozess beteiligen und sich in diesen einbringen. Einen Missbrauch von Themen wie Integration und Parallelgesellschaft für populistische Zwecke lehnt die IGMG ab.

Integration ist eine der Voraussetzungen für ein annehmbares gesellschaftliches Klima. Deswegen ist die Integration eine Angelegenheit, für die langfristige Lösungen zum Nutzen der Gesellschaft erarbeitet werden müssen.

Standpunkte der IGMG

Muttersprachliche Erziehung

Das Erlernen der Muttersprache und der Einsatz dieser ist eines der grundlegenden Rechte des Menschen. Dieses Recht ist angesichts seiner Bedeutung für die Entwicklung des Geistes und der Identität unerlässlich. Die IGMG setzt sich dafür ein, dass das Band zwischen Sprache und Kultur nicht abreißt. Damit die Sprache der Mehrheitsgesellschaft erlernt und gut beherrscht werden kann, muss auch die Muttersprache gut beherrscht werden. Aus diesem Grund ist für eine gelungene Integration auch das Erlernen der Muttersprache eine unentbehrliche Voraussetzung.

Die IGMG sieht das Erlernen der Muttersprache und der Sprache der Aufnahmegesellschaft als ein zusammenhängendes Ganzes an, welches das Fundament für eine gemeinsam zu entwickelnde Kultur bildet.

Was ist die IGMG?
Was bedeutet Milli Görüş?
Geschichtliche Entwicklung der IGMG
Organisationsstruktur der IGMG
Tätigkeitsbereiche
Standpunkte der IGMG

Standpunkte der IGMG

Was ist die IGMG?
Was bedeutet Milli Görüş?
Geschichtliche Entwicklung der IGMG
Organisationsstruktur der IGMG
Tätigkeitsbereiche
Standpunkte der IGMG

Das Verhältnis von Mann und Frau

Gemäß dem Koran sind Mann und Frau vor Gott gleich und beiden wurde die gleiche religiöse Verantwortung gegeben. Sie haben die gleichen Rechte und Pflichten.

Dem Koran und der Praxis des Propheten nach ergänzen sich Männer und Frauen in der Ehe und stehen einander bei. Die IGMG arbeitet an der Aufrechterhaltung und Vermittlung dieses Verständnisses an die folgenden Generationen.

Das Vermächtnis patriarchalischer Strukturen, die sich entgegen der islamischen Lehre über Jahrhunderte in den Herkunftsländern der Muslime herausgebildet und auch teilweise ihre Auswirkungen in Europa haben, lehnen wir ab. Vielmehr ermutigen und unterstützen wir muslimische Frauen, sich aktiv in die europäischen Gesellschaften einzubringen, die Bildungsangebote wahrzunehmen und sich beruflich zu entfalten.

Der Islam sieht die Familie als Keimzelle einer intakten Gesellschaft an. Sie beruht auf einer zwangsfrei geschlossenen Ehe. Um diese aufrecht zu erhalten, bietet die IGMG bei Familienkonflikten Beistand und Hilfe an.

Standpunkte der IGMG

Bekleidungs Vorschriften

Der Islam gebietet sowohl dem Mann als auch der Frau das Einhalten von bestimmten Bekleidungsgebotes. Männern ist es geboten, mindestens ihren Körperbereich vom Bauchnabel bis zu den Knien zu bedecken. Frauen ist es geboten, sich bis auf Hände, Füße und Gesicht zu bekleiden, sowie das Haupthaar zu bedecken. Sinn dieses Gebotes ist es nicht, die Frau in irgendeiner Form zu unterdrücken, sondern sie dem Diktat des Körperlichen zu entziehen; also von den Zwängen eines Verständnisses, das Frauen allzu leicht nach ihrem Äußeren einen Wert beimisst, zu befreien.

Das Tragen eines Kopftuches ist ein Teil dieses Gebotes des Islams, dem es zu folgen gilt. Es ist jedoch nicht Teil des islamischen Glaubensbekenntnisses. Demnach kann das Tragen oder Nicht-Tragen eines Kopftuches nicht über die Zugehörigkeit eines Menschen zum Islam entscheiden. In jedem Fall sollten Frauen ein Kopftuch nur aus eigener Überzeugung und aus ihrem freien Willen heraus tragen. Diskriminierungen wegen des Nicht-Tragens eines Kopftuches lehnen wir genauso ab, wie Diskriminierungen wegen des selbst gewählten und selbst bestimmten Tragens eines Kopftuches.

Was ist die IGMG?
Was bedeutet Milli Görüş?
Geschichtliche Entwicklung der IGMG
Organisationsstruktur der IGMG
Tätigkeitsbereiche
Standpunkte der IGMG

Standpunkte der IGMG



Was ist die IGMG?
Was bedeutet Milli Görüş?
Geschichtliche Entwicklung der IGMG
Organisationsstruktur der IGMG
Tätigkeitsbereiche
Standpunkte der IGMG

Islamischer Religionsunterricht

Als IGMG befürworten wir die Einführung eines islamischen Religionsunterrichts an öffentlichen Schulen, wie ihn das Grundgesetz und die Länderverfassungen vorsehen. Der islamische Religionsunterricht in deutscher Sprache soll sich an alle Schüler islamischen Glaubens richten und die jungen Menschen unterstützen, ihren Platz in der Gesellschaft als selbstbewusste Mitglieder muslimischen Glaubens einzunehmen.

www.igmg.de



Islamische Gemeinschaft Milli Görüş
Boschstr. 61-65 D-50171 Kerpen
Telefon: 02237 / 656-0 Fax: 02237 / 656-555
www.igmg.de info@igmg.de